

## LE GROUPEMENT BELGE DU BETON asbl

### **Rôle et objectifs :**

Le Groupement Belge du béton a été créé en 1980. Il a pour but de réunir tous ceux qui sont intéressés par les applications du béton dans la construction afin de valoriser, de partager et de diffuser l'expérience et la connaissance de ce matériau sous tous ses aspects.

A ce titre, le Groupement se veut le point de rencontre de toutes les personnes intéressées par les applications du béton dans la construction. Les membres du Groupement sont issus des institutions et groupes suivants :

- Les universités et écoles supérieures ;
- Les administrations nationales et régionales ;
- Les institutions techniques (centres de recherche, bureaux de contrôle, ...) ;
- Les associations professionnelles d'entrepreneurs ;
- Les associations professionnelles d'industriels.

Afin d'assurer la représentativité du Groupement, le Conseil d'Administration est composé de personnalités émanant de ces groupes et institutions.

Le Groupement se consacre en particulier :

- à promouvoir les activités de recherche de ses membres en matière de fabrication et de mise en oeuvre du béton ;
- à stimuler la diffusion des résultats de recherche et de l'ensemble des informations scientifiques, techniques et économiques sur le béton. Ceci, à l'aide de publications et d'organisation de conférences, de cours, de journées d'étude, de visites, de voyages d'étude et d'expositions ;
- à assurer la coordination de la délégation belge au sein des organismes internationaux traitant du matériau béton (tels *fib*, ECSN).

# **JOURNEE BELGE DU BETON 2008**

**26.10.2008**

**Heysel, Bruxelles** – 1020 participants – 58 exposants

La journée du béton, rebaptisée 'Concrete Day', a pris ses quartiers au palais 1 du Parc des Expositions de Bruxelles depuis 2007.

Lors de cette journée, le thème '**Concrete@Work**' a été abordé sous différents angles: la formation a été l'axe central de cette journée.

Ce thème fait notamment référence à ce qui fait la richesse du secteur : le savoir-faire de tous ceux qui sont impliqués dans la production des éléments du béton, la fabrication du béton, les travaux sur chantier, la conception et le dimensionnement des constructions.

Une richesse qui doit être appréciée à sa juste valeur, car le développement du matériau dépend entièrement de l'évolution des connaissances et du savoir-faire de ceux qui l'utilisent.

Nous avons pu compter sur d'excellents orateurs qui nous ont présenté de manière captivante certains aspects de cette thématique.

## **Programme des conférences :**

### **La formation, un stimulant pour le savoir- faire**

Bruno Vandewijngaert, Directeur-général du Fonds de Formation pour la Construction

### **Le Cefora, Votre partenaire formation**

*Florienne Humblet, Manager formations sectorielles - Cefora asbl*

### **Recommandations pour conserver des spécialistes dans le secteur**

Pour le Professeur Luc Sels: John Maes, Professeur à la cellule de recherche en Marketing en Organisation, Faculté des Sciences- Economiques, KUL Leuven

### **Projet Diabolo : Un projet d'infrastructure au service de la mobilité.**

*Ir. Bart De Pauw, Head of Unit, Tuc Rail*

*Ing. Johan Mignon, Directeur, Wayss & Freytag*

*Ir. Klaas Vlieghe, Project-ingenieur, MBG*

### **Table Ronde – Conférence : La formation dans le secteur de la construction**

Les discussions de la table ronde ont été menées par Gabriel Delporte, Secrétaire général de la Confédération Construction entouré de Mme M. Vonck, sectoraccountant du VDAB, de M. E. Fostier Directeur CCB & Président FSBP, de M. L. Galand, secrétaire général de NV J. DELENS, de Mme L. Vandewalle, Prof. KULeuven & Présidente de la Commission Formation du GBB ainsi que de M. L. Panis, Président de la FEBE.

Les conférences ne représentaient qu'une des nombreuses facettes du Concrete Day. Durant l'après-midi des workshops interactifs ont été organisés pour permettre à des entreprises de présenter de nouveaux produits ou nouvelles techniques. Ces workshops sont aussi une vitrine pour les organismes de recherche et universités qui ont partagé certains résultats de leur recherche.

### **Programme des workshops :**

**WORKSHOPS 1:** Modérateur Johan Vyncke, Directeur Recherche Innovation, CSTC

**Construction durable, le mur à la carte.** *Maxime Haccuria, Directeur opérationnel de Besto Belgium, département innovation du groupe Roosens et Agostino Di Trapani, inventeur et concepteur des systèmes constructifs Besto et Stabo*

**Holcim, Furnibo et la centrale bio vapeur d'Electrawinds : un même combat pour le développement durable.** *Yvan De Spiegeleer, District Manager, Holcim Béton et Bernard Joye, Furnibo*

**DRAMIX® - Vers une solution entièrement certifiée.** *Ing. Geert Bettens MSc, Market Developer Dramix® Benelux. Ing. Philippe Camiola, Market Developer Dramix® Benelux. Ing. Danny Lesage - Segment Manager Readymix Applications.*

**Methodology for evaluation of the resistance of concrete against sulfate attack.** *Van Tittelboom K. en De Belie N., Magnel Laboratory for Concrete Research, Dept. of Structural Engineering, Ghent University & Zanquin Liu*

**WORKSHOPS 2 :** Modérateur Pascale Hardy, Ingénieur Conseil Formation, GBB-FEBELCEM

**Construire ensemble avec BubbleDeck®.** *R. Plug, Directeur de BubbleDeck Benelux BV*

**Béton de ciment blanc : le béton de ciment blanc, esthétique et propre avec TioCem®.** *Joris Schoon, CBR, sales Ingénieur Conseil.*

**La 3ème médaille olympique : Steelmix.** *Johan Baeten, Interbeton*

**GRASPAS-SV-TEGEL® et BEVEMAT®, une solution sûre pour l'élargissement des routes.** *Frank Gendera, Ebema*

**L'application d'éléments préfabriqués non-standardisés lors de l'extension d'infrastructure du réseau ferroviaire.** *Bart De Pauw, Head of Unit, Tuc Rail*

**WORKSHOPS 3 :** Modérateur John Vantomme, Docent Bouwkunde, Ecole Royale Militaire

**PME et le secteur du béton : indicateurs financiers.** *Frank Maet - Dexia research*

**Comment peut-on augmenter la durabilité du béton?** *ir. Bram Dooms, Technologisch Adviseur, Laboratorium Betontechnologie, WTCB*

**Mix Design en Mix Proportioning du béton prêt à l'emploi.** *Peter Minne, assistant, KaHo Sint-Lieven, Département Ingénieur industriel. Kevin Verstraeten, chercheur, KaHo Sint-Lieven, Département Ingénieur industriel. Jan Lobeau, chercheur, KaHo Sint-Lieven, Département Ingénieur industriel*

**L'usage des additions pour bétons : un moyen de contribuer à un béton plus « vert ».** *Julie Piérard, CSTC*

**Fibre reinforced concrete in the new fib model code.** *Prof. dr. ir. L. Vandewalle, department of Civil Engineering, Catholic University of Leuven (Belgium)*

Ces workshops ont connu un vif succès auprès des participants et seront certainement réédités l'année prochaine.

## La journée s'est achevée par la remise de 3 prix importants :

### 1. Prix d'études 2008

Comme chaque année, le Groupement Belge du Béton a décerné un prix d'études à l'occasion de la journée du Béton. Le Groupement a voulu couronner le travail de fin d'études le plus méritant qui a été introduit pour ce prix et qui a été présenté dans une université belge ou une Haute Ecole belge dans le domaine du béton. Le prix d'études, d'un montant de 1.250 euros, a été attribué au travail de fin d'études qui, selon le jury, a fait preuve d'analyse, de consistance et d'originalité.

#### MEMBRES DU JURY

Prof. Dr Ir L. Vandewalle Présidente du jury - KUL Departement Burgerlijke Bouwkunde - Présidente Commission Formation

Ir L. Christiaens - FSBP, Ir E. Dano - FEBE, Ir B. De Blaere - BCCA/SECO, Prof. Dr Ir G. De Schutter - UGent - Labo Magnel voor Betononderzoek, Ir P. Minne - KAHO St LIEVEN, Ir V. Pollet - WTCB/CSTC/BBRI, Ir S. Stacquet - ULB Service BATir, Ir arch. J. Apers – Secrétaire général GBB.

#### NOMINATIONS

Trois des cinq travaux de fin d'études déposés – tous issus du milieu universitaire - ont été nominés par le jury. Ils s'intitulent :

- *Recherche d'une formulation pour le calcul au flambement des colonnes en béton à hautes performances soumises à flexion et compression.* Axel Remont, ULiège, ArGEnCo
- *Application d'un modèle d'endommagement au comportement du béton à hautes températures. Application à un cas concret.* Benoît Barbason, ULg, Faculté des Sciences Appliquées
- *Vezelversterkt beton.* Bart Reyniers – Natalie Waterplas, KULeuven

#### LAUREAT

Cette année, le prix d'étude 2008 a été décerné à **Axel Remont**, ULiège, ArGEnCo pour son travail de fin d'études qui avait pour sujet : « *Recherche d'une formulation pour le calcul au flambement des colonnes en béton à hautes performances soumises à flexion et compression.* »



## 2. Dexia Concrete Student Contest.

Le GBB a accordé une attention toute particulière aux étudiants, en organisant en partenariat avec DEXIA un concours qui leur était spécialement destiné : le Dexia Concrete Student Contest.

Ce concours n'était pas un simple concours comme il y en a tant, mais il devait permettre de tester les connaissances et le savoir-faire des étudiants en matière de technologie du béton.

Ce concours avait pour thème "The Right Stuff". Il a récompensé trois groupes d'étudiants qui devaient réaliser trois petites poutres en béton dont la rupture se produisait pour une charge ponctuelle au plus près des 10 KN.

### LES GAGNANTS DU CONCOURS :



**N° 1 - De betondraaiers - KHBO - Lot 1500 €**



**N° 2 - POUTRIX - Ugent - Lot 1250 €**



**N° 3 - HOGENT – Lot 1000 €**

Les gagnants ont reçu leur prix des mains d'Eddy Wauters au nom de Dexia en compagnie de Michel Denayer, trésorier du GBB, président du jury et heureux parrain de ce concours.

### **3. Belgian Concrete Excellence Award**

Pour clôturer cette journée, nous avons remis, pour la première fois dans notre secteur, le BCEA, the Belgian Concrete Excellence Award.

Avec cette récompense, le Groupement Belge du Béton veut rendre hommage à une personne, une société, un établissement ou une organisation qui a apporté une contribution exceptionnelle au développement du béton ou au secteur du béton.



#### **PROJETS NOMINES**

##### **La maison Dhooghe de l'architecte Luc Binst à Temse**

L'architecte Luc Binst a conçu une maison individuelle sur un lotissement étroit et tout en longueur à Temse, entre le canal et un quartier résidentiel. Le terrain étiré en longueur se prêtait à la construction d'un volume long et étroit où se côtoient les principales fonctions.



##### **Le Collège européen à Bruges par l'architecte Xaveer De Geyter**

Le Collège européen occupe divers sites à Bruges. Deux nouveaux bâtiments conçus par Xaveer De Geyter ont été récemment construits pour la faculté d'économie et de droit. Ces bâtiments ont été ajoutés à l'ancien campus situé au centre de Bruges, le long d'un des canaux. Le campus possède actuellement deux nouveaux volumes qui forment avec les anciens bâtiments de nouvelles places intérieures.



## **PROJET GAGNANT**

### **Le parc d'éoliennes offshore (C-power) sur le Thorntonbank, Oostende**

Les 6 fondations pour la phase 1 du projet Thorntonbank de C-power se situent entre 17 et 23 m en-dessous du niveau de la mer et à environ 30 km de la côte belge. Elles ont été conçues pour supporter des éoliennes de 5 MW avec un axe de rotor à 94 m de hauteur et un diamètre de rotor de 126 m. La distance entre les éoliennes est de 500 m.



Le lauréat est : Ir Luc Ponnet, directeur technique de C-Power N.V. et directeur de projet pour le parc éolien C-power au large de la côte belge.

La récompense, une sculpture en béton réalisée par Alexander Ketele, a été remise au lauréat par R. Gheysens, Président du Groupement Belge du Béton.



Le networking et la visite des stands étaient tout aussi importants dans ce cadre particulièrement chaleureux.

# MANIFESTATIONS ET ACTIVITES 2008

## JOURNEES D'ETUDE

### 1. VEZELVERSTERKT BETON

Journée d'étude - 24 avril 2008 - Ingenieurshuis – TI KVIV, Antwerpen

La TI-KVIV a organisé en collaboration avec le GBB une journée d'étude consacrée au "béton armé avec des fibres". Cette journée s'est déroulée exclusivement en néerlandais.

70 personnes ont participé à cette journée d'étude qui a mis l'accent sur le comportement structural du béton armé de fibres, sur l'influence des fibres en matière de résistance au feu, sur les méthodes de calcul et l'assurance-qualité. Les participants ont eu un aperçu des possibilités, limitations et futurs développements du béton armé de fibres.

### 2. NIEUWE ONTWIKKELINGEN BINNEN SPECIALE BETONSOORTEN

Soirées d'information en néerlandais (16 - 17 - 23 - 24 avril 2008) organisées en collaboration avec NAV - WTCB - FEBELCEM - FSBP - FEBE.

Le but poursuivi lors de ces soirées était de donner plus d'information sur les nouvelles normes NBN EN206-1 et NBN B 15-001, sur la prescription correcte du béton (tant pour le béton prêt à l'emploi que pour le béton des éléments préfabriqués), sur la possibilité pour le béton de répondre à des exigences de prestations spécifiques.

**Belangrijke nieuwe normen over beton.** Ir. arch. Jef Apers Hoofdingenieur - Gebouwen Febelcem, secretaris-generaal BBG

**Prestatiegericht beton, kant en klaar geleverd.** Ir L. Christiaens – FSBP vzw

**Prefab beton: hoe voorschrijven, het bestek en BENOR.** Jef Marinus, manager Productgroepen FEBE

**Prestatiegerichte betonsoorten: beton op maat van de Toepassing.** Ir Niki Cauberg (WTCB) en Peter De Pauw (Labo Magnel), technologisch adviseurs Prestatiegerichte Betonsoorten

**Zichtbeton doorgelicht.** Ir.arch Guy Mouton, zaakvoerder bvba studieburo Mouton en docent aan St Lucas Architectuur Brussel/Gent W&K .

**Een woning in zelfverdichtend zichtbeton: een praktijkvoorbeeld.** Architecte Annkatrien Verdickt

**Troeven van architectonisch beton: het nieuwe kantoorgebouw van Decomo in Moeskroen.** Architecte Damien Van Oost, zaakvoerder AAVO.

600 personnes ont participé à ces soirées d'information principalement destinées aux architectes.

### **3. UN NOUVEAU REGARD SUR LA REPARATION DU BETON**

Journée d'étude - Moulins de Beez – Namur.

Le 17 septembre 2008, FEREB et Cobomedia ont organisé, avec le soutien du CSTC et du GBB une journée d'étude qui avait pour thème "un nouveau regard sur la réparation du béton"

Durant cette demi-journée d'étude, l'accent a été mis sur le marquage CE & BENOR des produits de réparation pour béton, sur le processus de certification des entreprises et sur l'attestation des applicateurs. De nombreux orateurs ont élargi notre compréhension de ce vaste sujet.

70 personnes ont participé à cette journée d'étude.

### **4. "BEKISTINGSTECHNIEKEN"**

Une soirée d'information a été organisée le 16 décembre 2008 en collaboration avec TI-Genootschap Civiele Techniek – le GBB et la société Van Haut NV à Anvers.

Les principaux thèmes abordés :

- « Les coffrages ; principes généraux et choix des matériaux. » Ir arch. J. Apers (FEBELCEM, BBG)
- « Plans, système de soutien et planning ». Ir N. Cauberg (WTCB)
- « Les coffrages aujourd'hui. » Ir K. Van Haut (Van Haut nv)

110 personnes ont participé à cette soirée d'information.

## **VISITES DE CHANTIER**

### **1. DE GAARDENIERSBRUG - GENT**

Le Groupement Belge du Béton et la TI-KVIV ont organisé une visite de chantier au Gaardeniersbrug à Gand, le 22 mai 2008.

110 personnes ont participé à cette visite



## **2. RER - OTTIGNIES LOUVAIN-LA-NEUVE - PARTIE SUD**

Le 23 septembre 2008 le Groupement Belge du Béton a organisé une visite de chantier entre la gare d'Ottignies et la bifurcation de Louvain-la-Neuve sur la ligne L161.

Ce chantier vise à réaliser un élargissement de la plateforme ferroviaire existante en vue de poser deux voies supplémentaires – de part et d'autre de la plate-forme existante – entre la gare d'Ottignies et la bifurcation de Louvain-la-Neuve sur la ligne L161, soit sur une distance de 2,5 km.



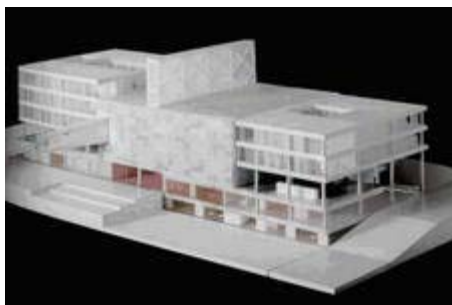
Ce projet pilote de conception innovante a suscité l'intérêt de nombreux professionnels. 50 personnes ont participé à cette visite.

### 3. MONOVOLUME & ARTEVELDEHOGESCHOOL- GENT

Le 5 novembre 2008, le GBB a organisé une visite de chantier du projet Monovolume et du projet de la Arteveldehogeschool à Gand.

**Le projet 'MONOVOLUME'** constitue le nouveau visage du campus universitaire. Il sépare les fonctions destinées aux étudiants. Certains services administratifs sont aussi implantés dans ce bâtiment.

Le chantier 'Monovolume' a été présenté par Stéphane Beel pour les aspects architecturaux et par N. Godderis (Antwerpse Bouwwerken) pour les aspects techniques.



#### **Arteveldehogeschool.**

Le bâtiment est constitué d'une tour et d'un bâtiment bas construit autour d'un patio central. Cette construction laisse suffisamment d'espace afin de permettre de préserver la vue de l'Abbaye Saint-Pierre à partir de la petite ceinture.

Le chantier a été présenté par A. Dumortier pour les aspects liés à la conception (Greisch) et par M. Langerock (Besix Vlaanderen) pour les aspects techniques



45 personnes ont participé à cette visite

# CONCOURS

## Prix ABEM

Lors de sa dissolution, l'asbl 'Association Belge pour l'Etude, l'essai et l'emploi des Matériaux (ABEM)' a émis le souhait que le solde de ses comptes soit utilisé pour récompenser des travaux de fin d'études qui traitent d'applications novatrices de matériaux de construction dans le domaine de la construction et du génie civil.

L'attribution de ce prix est gérée conjointement par le Groupement Belge du Béton (GBB) et le Groupement Belge de l'Association Internationale des Ponts et Charpentes (AIPC).

Les travaux de fin d'études (de l'année académique écoulée) pouvaient être introduits jusqu'en février 2008.

### Les membres du jury sont:

Geert De Schutter (Ugent)

D. Van Gemert (KUL)

P. Vandenbosch (Seco)

V. Servais (Bureau Greisch)

Le jury a décidé d'attribuer le 1<sup>er</sup> prix au travail de fin d'études de Monsieur Alexandre Rossignon (ULB) intitulé : "**Assemblages par goujons collés d'éléments en bois lamellé collé**".

La remise du prix a eu lieu le 9 septembre 2008 lors de l'Assemblée Générale de l'ABTUS.

## COMMISSION FORMATION

Une des tâches les plus importantes du GBB est l'organisation de cycles de formation à la technologie du béton (niveau avancé). Ils ont lieu au moins une fois par an tant pour les néerlandophones que pour les francophones.

### ***But du cours :***

Ce cours a pour but de donner une connaissance approfondie sur les éléments constitutifs, la composition, la fabrication et la mise en œuvre du béton. Les propriétés, l'apparence, le contrôle et la durabilité du béton y sont également mis en exergue. Le cours donne aussi une introduction aux bétons routiers, aux bétons spéciaux et aux coffrages. Parallèlement à la diffusion de cette connaissance, une vue d'ensemble de tous les aspects et leur interrelation influençant la qualité du béton sont développées. En outre, des visites de cimenteries, de laboratoires, d'usines sont organisées.

### ***Public cible***

Le cours s'adresse à tous ceux qui sont confrontés au matériau béton et qui désirent parfaire leurs notions et leurs connaissances en la matière.

Le cours intéresse donc particulièrement toutes les personnes impliquées dans :

- la fabrication et l'utilisation du ciment, des granulats, des adjuvants et des additions,
- la fabrication et l'utilisation du béton (en centrale à béton et dans l'industrie du béton préfabriqué),
- la mise en œuvre sur chantier,
- le contrôle,
- la conception de constructions en béton,
- les formations dans le domaine du béton (dans les écoles, instituts de formation, usines, ...)

### ***Programme des cours :***

Le nouveau livre de technologie du béton (édition 2006) forme la base du programme. C'est la raison pour laquelle le programme des cours est articulé différemment par rapport à celui des cycles précédents. Par l'élargissement de la matière, le nombre de jours de cours est passé de 9 à 10 jours. Davantage de temps est prévu pour des séances d'exercices et des études de cas.

### ***Cycles de cours de technologie du béton 2008***

12.02. 2008 – 27.05.2008 : **cycle de cours à GENT**

56 participants

26.09. 2008– 18.12. 2008 : **cycle de cours à Louvain-la-Neuve**

49 participants

### ***Déploiement de la formation***

Etant donné le succès croissant des cours de technologie du béton et de la demande sans cesse exponentielle d'autres formations, le GBB a élaboré un Business Plan.

Sur base de ce plan, de nombreuses actions spécifiques liées à la formation doivent être entamées pour se profiler de manière plus professionnelle et rigoureuse en matière de formation, mais aussi élargir l'offre de cours relatifs au béton.

C'est pourquoi, un cours élémentaire sur le matériau béton et des modules spécifiques traitant d'un sujet particulier seront développés en 2009.

Avec le soutien d'infobeton.be, le GBB a pris la décision, d'engager un responsable des formations. Anastassia Kastelis est entrée en fonction en tant que Coordinatrice - Formation auprès du GBB le 19 mai 2008.

En 2008 l'activité de la Commission Formation a été dopée par la rédaction du nouveau cours de connaissances de base du matériau béton. Elle s'est réunie afin de faire le point sur l'état d'avancement de la rédaction de ce cours. Le projet a été soumis au comité de lecture qui lui a fait part de ses remarques.

## COLLABORATION NATIONALE

### Plate-Forme Béton

La Plate-Forme Béton, rebaptisée '**infobeton.be**', est née en 2001 suite à un accord de coopération entre FEBELCEM, FEDIEX, FSBP, FEBE, FIPAH, BELBAG, IMPORGRASA, ZEEGRA et le GBB.

Issue du rapprochement de neuf fédérations soeurs ayant comme passion commune le béton, infobeton.be assure en mission principale la promotion et la valorisation du matériau **sous toutes ses formes**. Cette promotion est réalisée par le biais de salons, de journées d'études, de séminaires, de documents techniques et promotionnels ou encore de sites Internet.

### **TI-KVIV/GBB**

Le Groupement Belge du Béton (GBB) et le 'Technologisch Instituut' (TI-KVIV) ont signé un contrat de collaboration en 2001. Les deux associations se sont engagées à s'informer mutuellement des initiatives prises en rapport avec les formations données à leurs membres, pour leur développement commun.

## COLLABORATION INTERNATIONALE

### **Fédération Internationale du Béton fib**

Les membres actuels de la délégation *fib* belge sont :

Président :	Prof. Dr Ir L. Taerwe
Délégué :	Ir R. Gheysens
Délégués suppléants :	Ir D. Goossens
	Ir J. Vyncke

Le GBB, membre belge de la 'Fédération Internationale du Béton', organise la représentation de la Belgique dans différents groupes de travail et commissions de la *fib*. Les travaux et les publications de la *fib* comme *fib-news*, le magazine 'Structural Concrete' et les bulletins techniques sont ainsi accessibles aux professionnels belges du monde de la construction.

Chaque année, des pays contribuent financièrement au travail de la *fib*. La contribution financière belge est assumée par les organisations et entreprises suivantes :

Trefileurope / Dywidag Systems International / Ergon / FEBE / FEBELCEM / FIPAH / Freyssinet Belgium / Ronveaux / Seco / Structo /CSTC

### ***ECSN (European Concrete Societies Network)***

Ce réseau regroupe des groupements similaires de 12 pays européens : Autriche, Belgique, République-Tchèque, Finlande, France, Allemagne, Irlande, Italie, Norvège, Suède, Pays-Bas, Grande-Bretagne.

Il a pour objectif d'échanger des expériences et informations dans le domaine de la promotion et de l'utilisation du béton.

Tous les deux ans, ECSN organise l' 'European Award for Excellence in Concrete'. Ce prix consacre les projets en béton réalisés dans deux catégories : 'Bâtiments' et 'Génie Civil'.

Le Groupement Belge du béton avait envoyé deux propositions :

Le parc à éoliennes sur le Thortonbank à Ostende et les nouveaux bureaux de Decomo à Mouscron.

- Les lauréats sont:

- Catégorie bâtiment:

- o Gagnant: The Gyldendalhuset, Norvège
- o Mention spéciale
  - The Sillogue Water Tower, Irlande
  - Dutch Institute for Sound and Vision at Hilversum, Pays-Bas

- Catégorie génie-civil:

- o Gagnant: Tunnel Rodenrijscheweg, Pays-Bas
- o Mention spéciale
  - Bridge over the Rybny Creek, République tchèque
  - Bridges Zuiderpark, Pays-Bas

## **MEMBRES EFFECTIFS DU GBB**

### ***Entrepreneurs***

ADEB/VBA

*Association des Entrepreneurs Belges de Travaux de Génie Civil*

FBEV/BFAW

*Fédération Belge des Entrepreneurs de Travaux de Voirie*

FEGC/FABA

*Fédération des Entreprises Générales de Construction*

### ***Industriels***

FEBELCEM

*Fédération de l'Industrie Cimentière Belge*

FSBP

*Fédération du Béton prêt à l'Emploi*

FEBE

*Fédération de l'Industrie du Béton*

FIPAH

*Fédération des Importateurs et Producteurs d'Adjuvants et Additifs pour Coulis, Mortiers et Béton*

FEDIEX

*Fédération des Industries Extractives et Transformatrices de Roches Non Combustibles*

### ***Universités***

Universiteit Gent – Laboratorium Magnel voor Betononderzoek

Université Libre de Bruxelles – Service BATir

Vrije Universiteit Brussel – Vakgroep Mechanica van Materialen en Constructies

Université Catholique de Louvain – Unité du Génie Civil

Katholieke Universiteit Leuven – Laboratorium Reyntjens

Université de Liège – Département Argenco

Ecole Royale Militaire - Département Construction et Matériaux

### ***Centres techniques***

CRIC/OCCN

*Centre National de Recherche Scientifique et Technique pour l'Industrie Cimentière*

CSTC/WTCB

*Centre Scientifique et Technique de la Construction*

INFOSTEEL

*Centre Information Acier*

PROBETON

*Organisme de gestion pour le contrôle des produits en béton*

TI-KVIV

*Genootschap Civiele Techniek aan het Technologisch Instituut van de Koninklijke Vlaamse Ingenieursvereniging*

SECO

*Bureau de Contrôle Technique pour la Construction*

AV-Groupe AIB Vinçotte

CRR/OCW. Centre de recherches routières

## **MEMBRES DU CONSEIL D'ADMINISTRATION (au 31.12.2008)**

Le Conseil d'administration est composé des membres suivants. Les personnes indiquées par un (\*) font partie du comité de direction.

### ***Président :***

R. Gheysens (\*), Ir

### ***Vice-Président :***

L. Vandewalle (\*), Prof. Dr Ir, KULeuven, Departement Burgerlijke Bouwkunde, Présidente de la Commission Formation

### ***Administrateurs :***

A. Beeldens, Ingénieur-Chercheur, CRR (Centre de Recherches Routières)

Ch. Caestecker, Administrateur général, Agentschap Wegen en Verkeer, Vlaamse Overheid

L. Courard, IrProfesseur, ULg, Institut de Mécanique et Génie Civil, Secteur Matériaux de Construction

B. De Blaere, Directeur, BCCA

E. Dano, Directeur FEBE

M. Denayer (\*), Trésorier GBB, Directeur Département Bureau d'études CFE

B. Espion, Prof. Dr Ir, ULB, Service Génie Civil

E. Fostier (\*), Directeur division Béton CCB Italcementi Group, Président de la FSBP

F. Goes, Administrateur délégué, Goes NV

G. Henriët, Ingénieur principal – UCL – FSA – Laboratoire du Génie Civil

J-P. Jacobs, Administrateur délégué FEDIEX

A. Jasienski (\*), Directeur Promotion, Recherche & Développement FEBELCEM

J. Missotten, Director Admixture Systems Benelux, BASF Construction Chemicals Belgium NV

J. Piron, Directrice a.i., MET, Services des structures en béton

L. Taerwe (\*), Prof. Dr Ir RUGent, Vakgroep Bouwkundige Constructies (TW14)  
Laboratorium Magnel voor Betononderzoek Technologiepark

K. Van Haut, Administrateur délégué, VAN HAUT

J. Vantomme, Docent Bouwkunde, Koninklijke Militaire School

R. Vereecke, Membre du Conseil d'Administration d'Arcadis Belgium NV

J. Vyncke (\*), Chef de Département, CSTC, Département Recherche & Innovation

H. Wanzeele, Directeur Freyssinet Belgium

***Secrétaire général :***

J. Apers (\*), Ingénieur en chef – Bâtiments, FEBELCEM

***Coordinatrices Formation :***

P. Hardy,      Ingénieur Conseil – Technologie Ciment et Béton, FEBELCEM Ingénieur-  
Conseil - Formations GBB

A. Kastelis,    Coordinatrice Formation, GBB