

FibFreeCem

Conclusion d'un projet de démarrage d'une filière de collecte et de valorisation du fibre-ciment sans amiante en Wallonie

Journée d'étude GBB - 23 avril 2024



FibFreeCem

La valorisation des déchets en fibre-ciment sans amiante

Avec le soutien de
la



Wallonie



Buildwise



CIRCULAR
WALLONIA



Tradecowall

La valorisation de vos ressources²



Fibre ciment sans amiante



Amiante

Quelle est la problématique?

Un bref contexte historique

- 4,3 millions de tonnes utilisées dans la construction en Belgique
 - 2 millions de tonnes en Wallonie
- Interdiction en 2001
 - À cette date : changement d'ingrédients (PVA, cellulose,...) , même produits
- Premières constructions avec ces nouvelles matières : il y a 25-30 ans
 - On commence à recevoir des déchets de fibre-ciment sans amiante



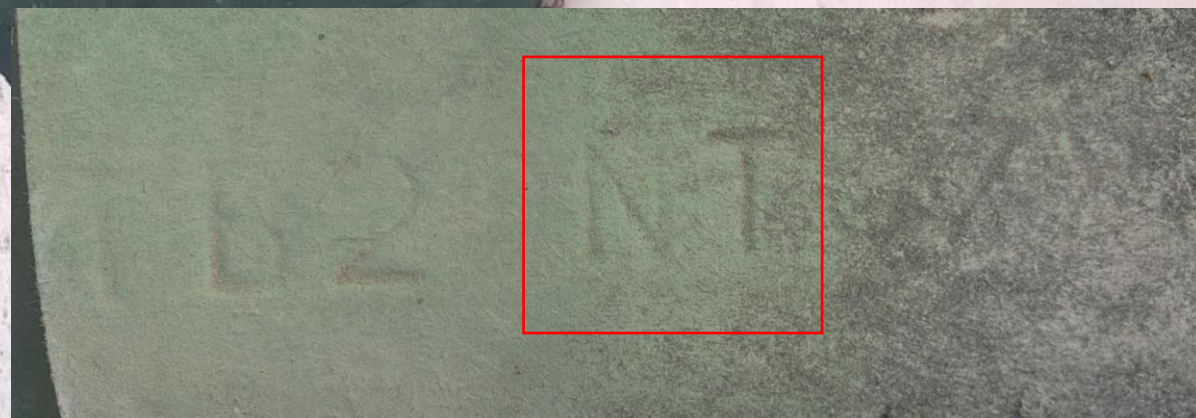
Imaginez ...

- Quels sont les premiers mots qui viennent en tête ?



Pourquoi le recyclage classique ne fonctionne pas ?

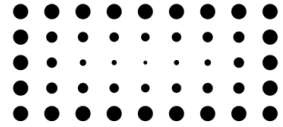
- **Ressemblance physique** des morceaux de fibre-ciment avec de l'amiante-ciment
- **Disparition du marquage** Asbest-free (NT) après traitement





Tradecowall

La valorisation de vos ressources



Embuild

WALLONIE



Entrepreneurs
et coopérateurs



Buildwise

Société coopérative d'intérêt général



500.000

Tonnes de déchets inertes
recyclés par an



800.000

Tonnes de terres de déblais
valorisées par an

+ Projets de recherche



Centre de recherches routières
Ensemble pour des routes durables



cosmocem
Innovative recycling



Tradecowall

Quelle solution ?

Créer une filière
de valorisation
maitrisée

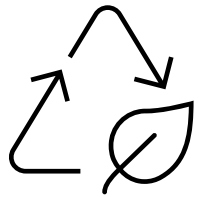
Assurer le suivi
des déchets du
chantier jusqu'au
produit fini

Gestion des
risques liés à la
santé humaine

Favoriser la
déconstruction
sélective

Maitrise du flux + Analyses régulières → Produits valorisables sans amiante

Objectif

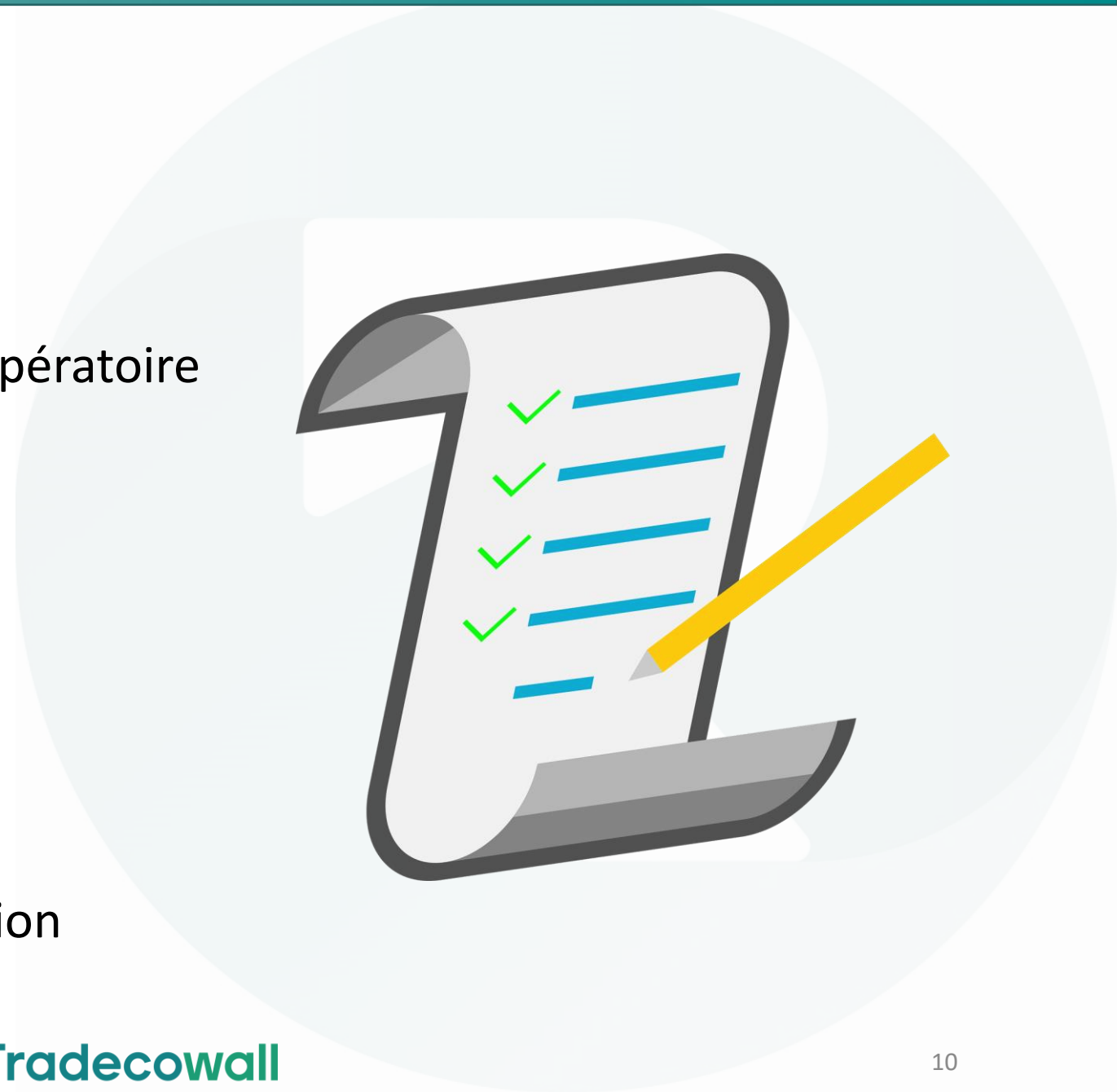


Créer une filière de valorisation pour ce type de déchet en le réintégrant dans l'économie circulaire

- Pour les chantiers de déconstruction,
- Pour les chantiers de construction,
- Pour les autres sources : chutes de production, etc.

Comment ?

- Avec des « protocoles » de mode opératoire
 - Pour les chantiers,
 - Pour le transport,
 - Pour les centres de recyclage
- Comprenant un certain nombre de checkpoint, de garanties
- Une ou plusieurs voies de valorisation

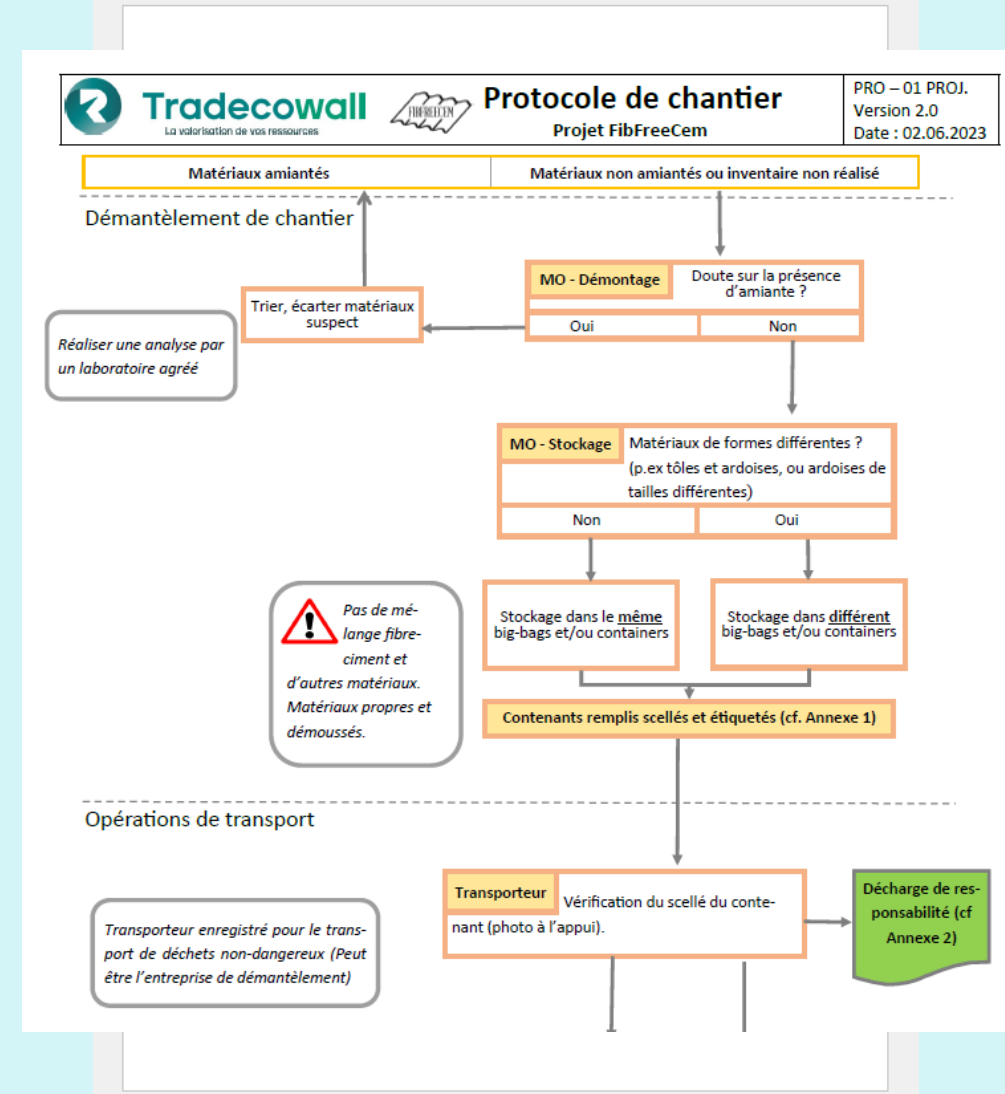


Résultats du projet

- Protocoles rédigés

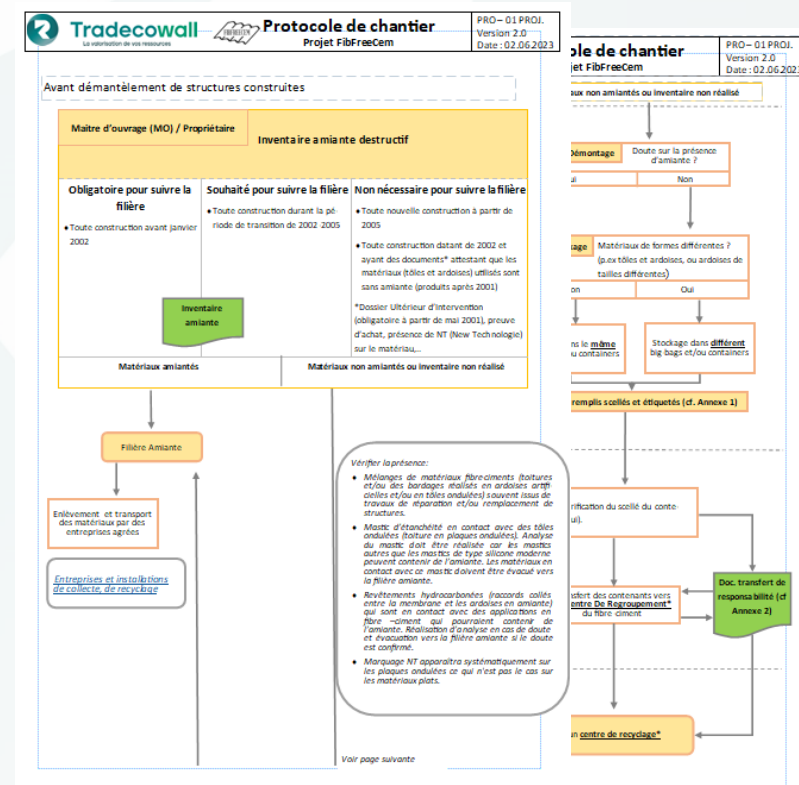
Protocoles

- **Adaptation du protocole** sur bases de retours de professionnels
- **Simplification** sous forme de logigramme
- Eviter la **contamination** des flux



En pratique : Comment ça se passe

- On accompagne les producteurs de déchets :
 - 1) fourniture du matériel et de la manière de faire
 - 2) Service client et pédagogie



Résultats du projet

- Protocoles rédigés
- 4 suivis de chantiers, pas de contamination (contexte projet)
 - Collecte d'échantillons



Collecte d'échantillons



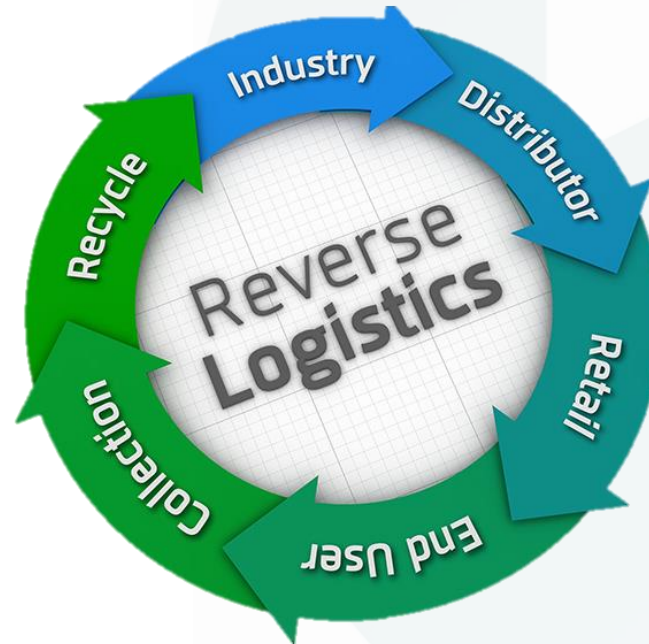
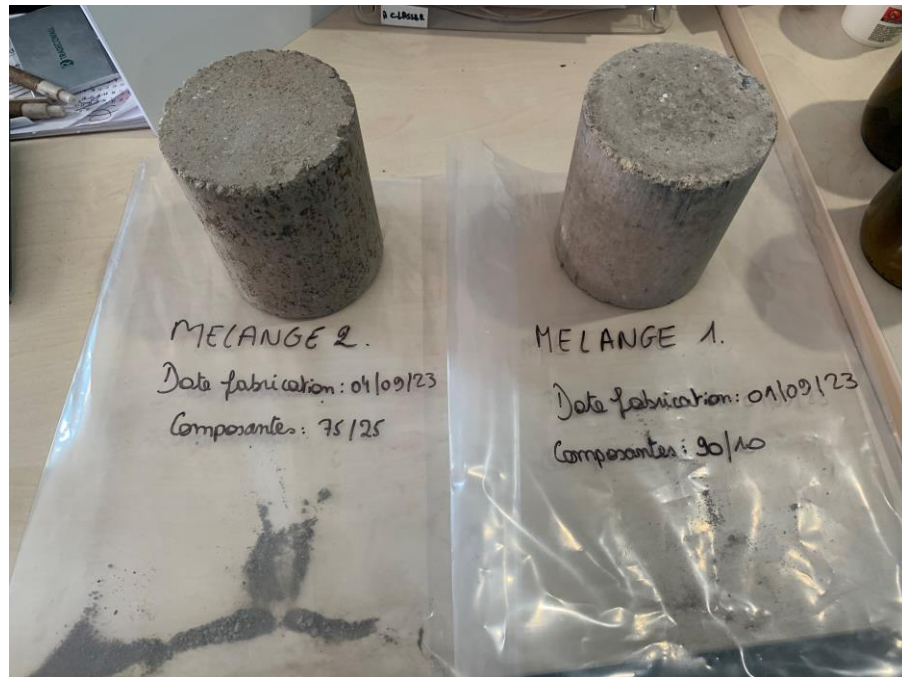
Résultats du projet

- Protocoles rédigés
- 4 suivis de chantiers, pas de contamination (contexte projet)
 - Collecte d'échantillons
- Plusieurs voies de valorisation trouvées



Résumé des actions et délivrables

Recherche des exutoires pour la matière collectée



Résumé des actions et déivrables

Développement et validation du processus de valorisation



ESSAI BROYAGE N°1			
INFORMATIONS MACHINE			
Type de machine	BMF450x270	Vitesse de rotation	1500tr/min
Grille installée	Grilles à barreaux E=3mm		
Technologie	Broyeur à fléaux		
MATERIEL ET METHODE			
			<p>Produit entrant plaquettes de fibres ciments sans amiante = 100% du produit à traiter sous sa forme initiale</p>
DONNEES DE L'ESSAI			
Distribution (mm)	Masse (g)	Proportion (%)	Remarques
>2	2095,00	55,20	tamisage effectué avec une grille de 1 et 2mm
1<2	515,00	13,57	
0<1	1185,00	31,23	
TOTAL	3795,00	100,00	
Puissance installée	7,5kW	Temps de passage	environ 20 secondes
PHOTO PRODUIT FINAL			
OBSERVATIONS			

Résultats du projet

- Protocoles rédigés
- 4 suivis de chantiers, pas de contamination (contexte projet)
 - Collecte d'échantillons
- Plusieurs voies de valorisation trouvées
- Formation « Amiante dans les déchets issus de la construction »

Suite du projet

- Finalisation de la filière « hors projet »
- Sécurisation des voies de valorisation investiguées

Aujourd'hui

- Si vous avez du fibre-ciment sans amiante :
 - Nous contacter au 081/22.00.17
- Accompagnement dans les démarches



Finis d'envoyer votre fibre-ciment sans amiante en CET !

Après l'interdiction de l'amiante en Belgique en 1998, des produits similaires et sans danger ont pris la place de l'amiante sur nos toitures.

Nous valorisons ces déchets dans notre centre de recyclage près de Namur à un prix largement inférieur à celui d'acceptation en CET.



Avantages

- Moins cher que l'envoi en CET
- Proximité avec votre chantier
- On vous aide à vérifier l'absence d'amiante sur votre chantier
- Envoi direct sans mélange avec d'autres déchets
- Faire vivre l'économie circulaire en Wallonie

Vous avez des déchets en fibre-ciment sans amiante ? Des questions ? Contactez-nous au 081 22 00 17



Merci pour votre attention !

Archibald Carlier – 0496/29.28.19

AC@tradecowall.be